

Województwo: wielkopolskie

Powiat: kaliski

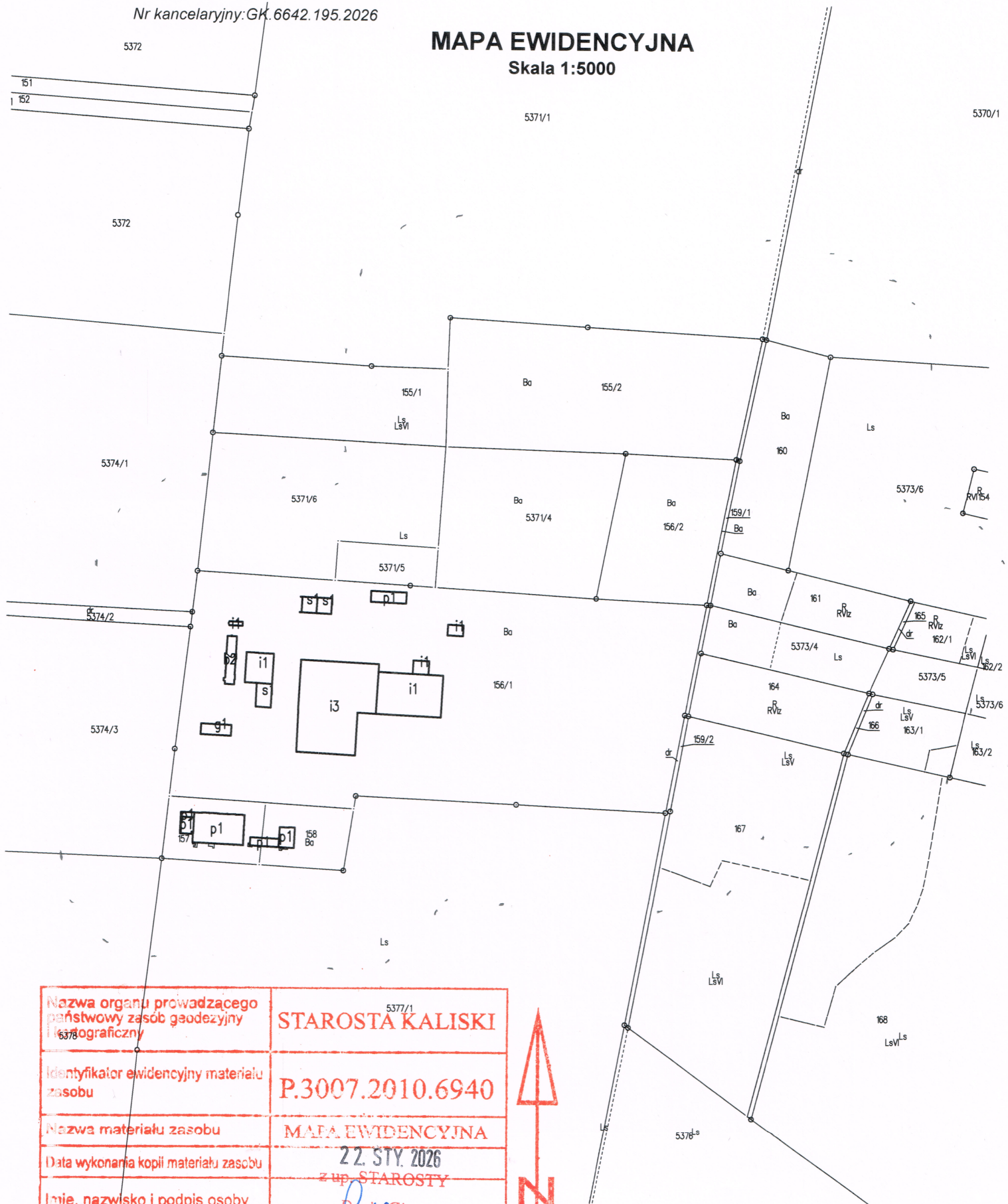
Jednostka ewidencyjna: 300703\_2 CEKÓW-KOLONIA

Obręb ewidencyjny: 13 PRAŻUCHY NOWE

Nr kancelaryjny: GK.6642.195.2026

# MAPA EWIDENCYJNA

Skala 1:5000



|                                                                             |                                                                                                    |
|-----------------------------------------------------------------------------|----------------------------------------------------------------------------------------------------|
| Nazwa organu prowadzącego państwowy zasób geodezyjny<br>6378/8 geograficzny | 5377/1<br><b>STAROSTA KALISKI</b>                                                                  |
| Identyfikator ewidencyjny materiału zasobu                                  | <b>P.3007.2010.6940</b>                                                                            |
| Nazwa materiału zasobu                                                      | <b>MAPA EWIDENCYJNA</b>                                                                            |
| Data wykonania kopii materiału zasobu                                       | <b>22. STY. 2026</b><br>z up. STAROSTY                                                             |
| Imię, nazwisko i podpis osoby reprezentującej organ                         | <i>Justyna Ciesiak</i><br>Daria Giesz<br>Geodeta<br>w Wydziale Geodezji,<br>Kartografii i Katastru |