

Województwo: wielkopolskie

Powiat: kaliski

Jednostka ewidencyjna: 300703_2 CEKÓW-KOLONIA

Obręb ewidencyjny: 13 PRAŻUCHY NOWE

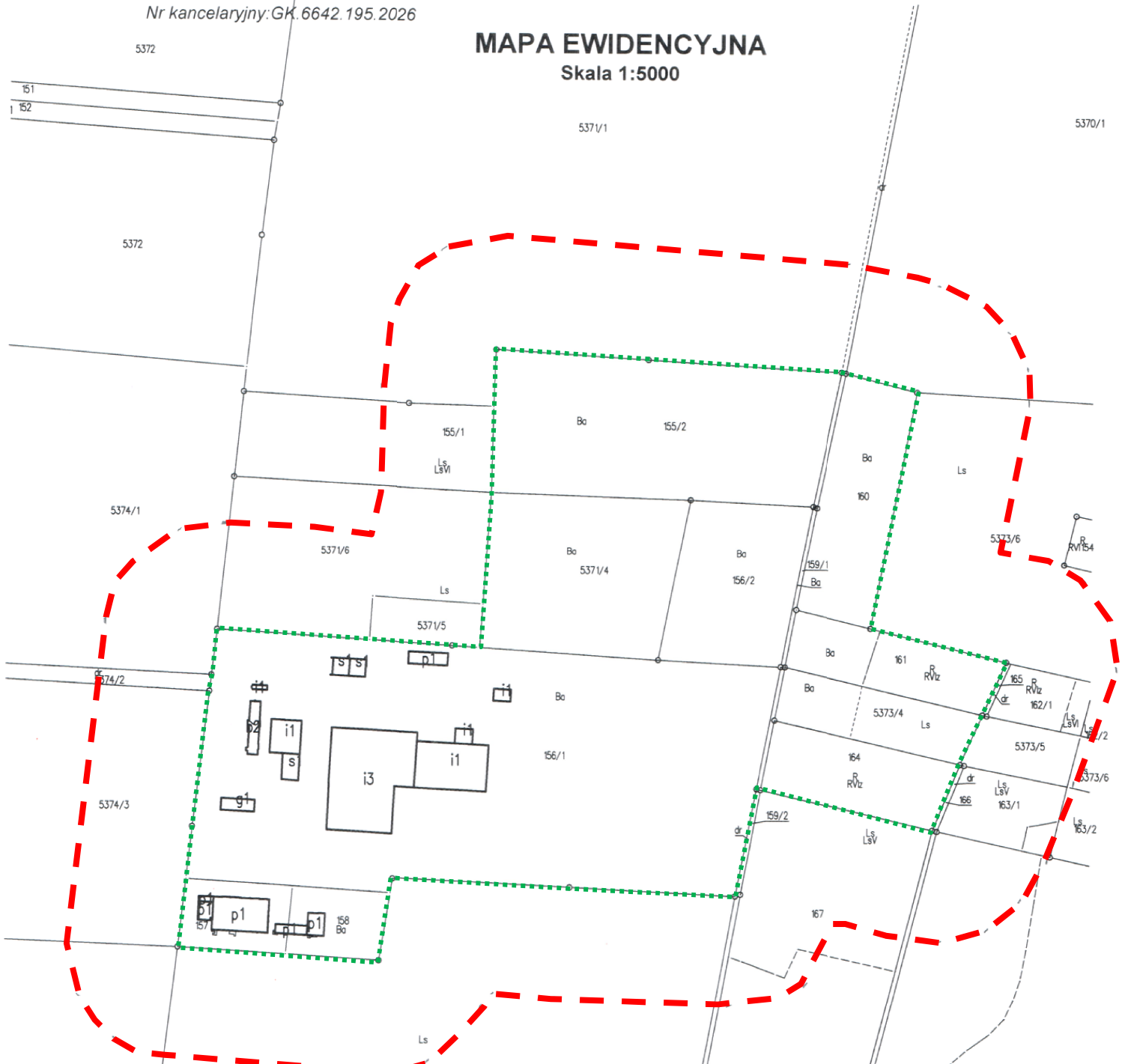
Nr kancelaryjny: GK.6642.195.2026

MAPA EWIDENCYJNA

Skala 1:5000

..... teren, na którym będzie realizowane przedsięwzięcie

----- obszar, na który będzie oddziaływać przedsięwzięcie (wg art. 74 ust 3a o udostępnianiu informacji o środowisku i jego ochronie, udziale społeczeństwa w ochronie środowiska oraz o ocenach oddziaływania na środowisko)



Nazwa organu prowadzącego miejscowy zasób geodezyjny i kartograficzny	STAROSTA KALISKI 5377/1
Identyfikator ewidencyjny materiału zasobu	P.3007.2010.6940
Nazwa materiału zasobu	MAPA EWIDENCYJNA
Data wykonania kopii materiału zasobu	22. STY. 2026 z up. STAROSTY
Imię, nazwisko i podpis osoby reprezentującej organ	Sporządził: Justyna Cieślak Dorota Giesz Geodeta w Wydziale Geodezji Kartografii i Katastru

