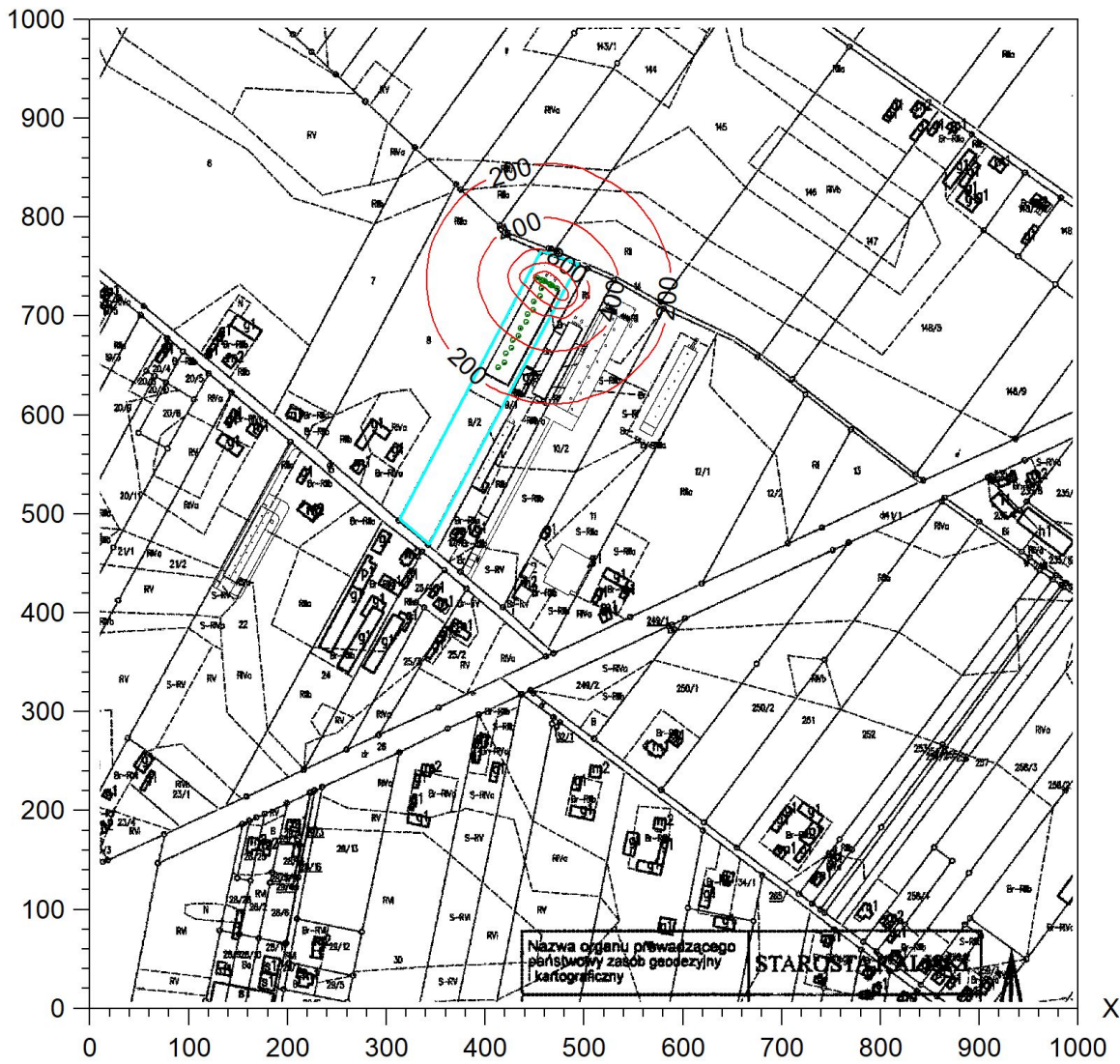


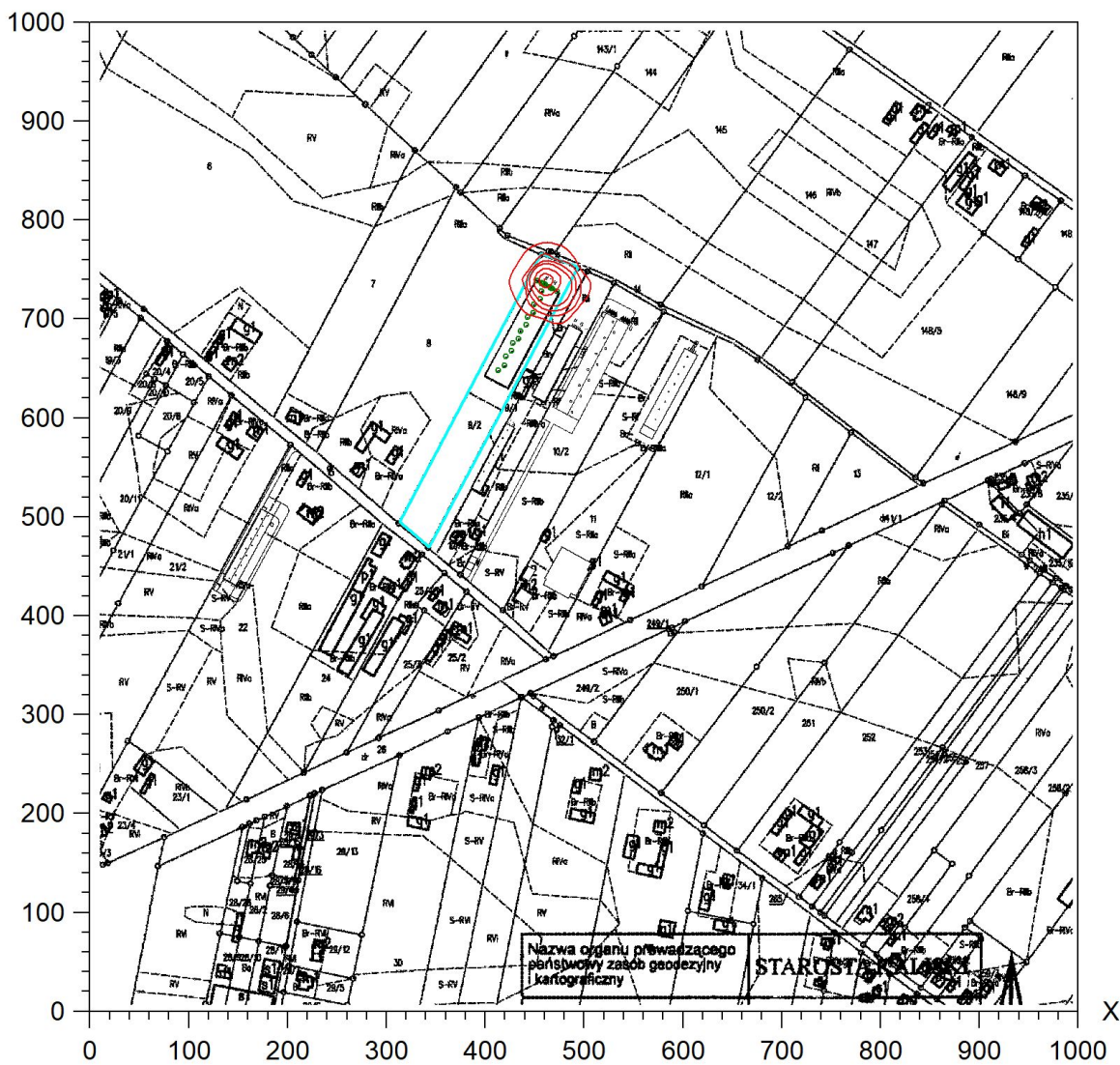
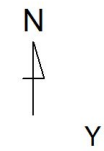
Izolinie stężeń maksymalnych pyłu PM-10 $\mu\text{g}/\text{m}^3$ (dopuszcz. $280 \mu\text{g}/\text{m}^3$)



Y



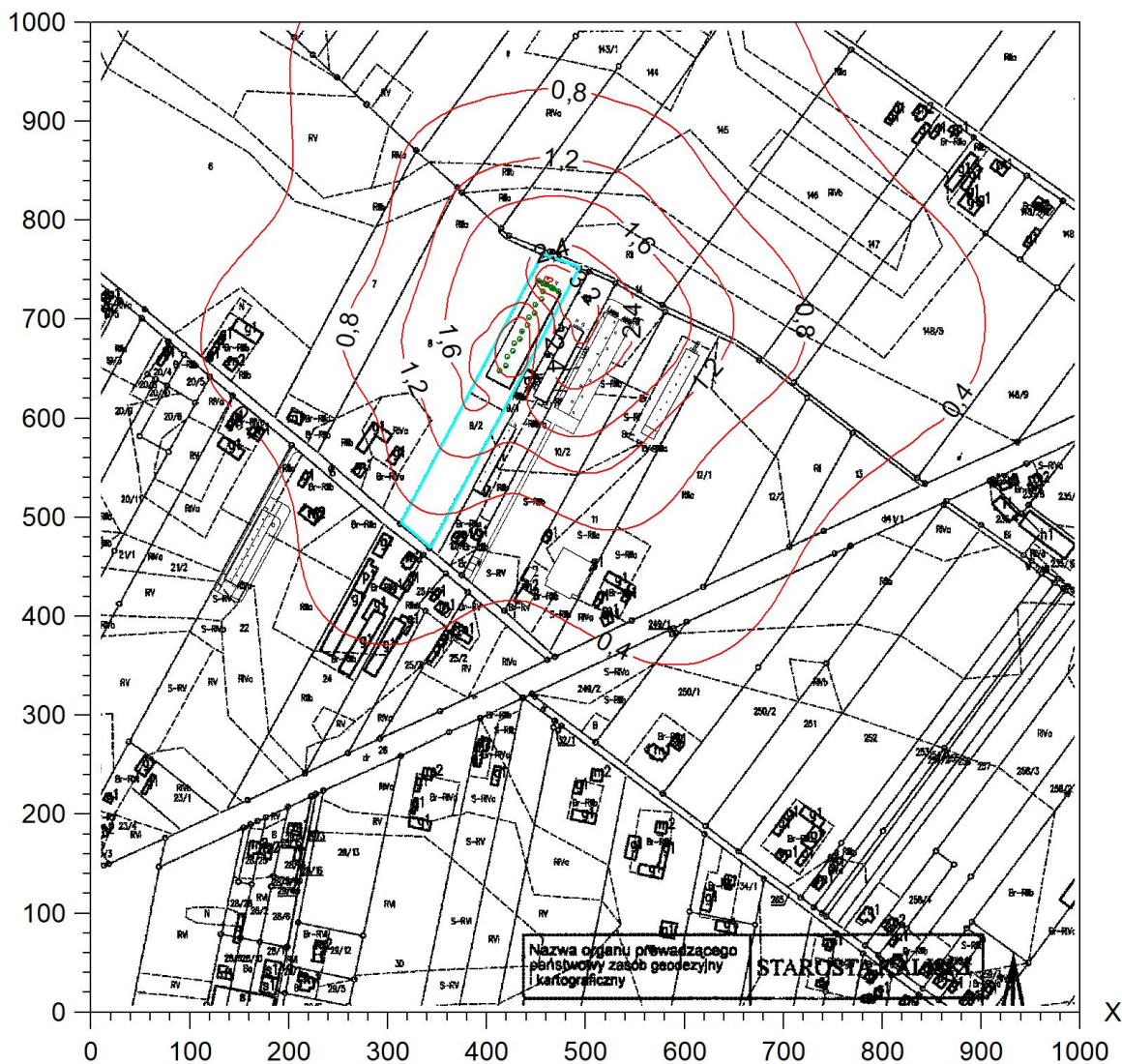
Izolinie częstości przekroczeń stężeń jednogodzinnych $280 \mu\text{g}/\text{m}^3$
pyłu PM-10, % (dopuszcz. 0,2 %)



Izolinie stężeń średnich pyłu PM-10 $\mu\text{g}/\text{m}^3$ (dyspoz. 18 $\mu\text{g}/\text{m}^3$)



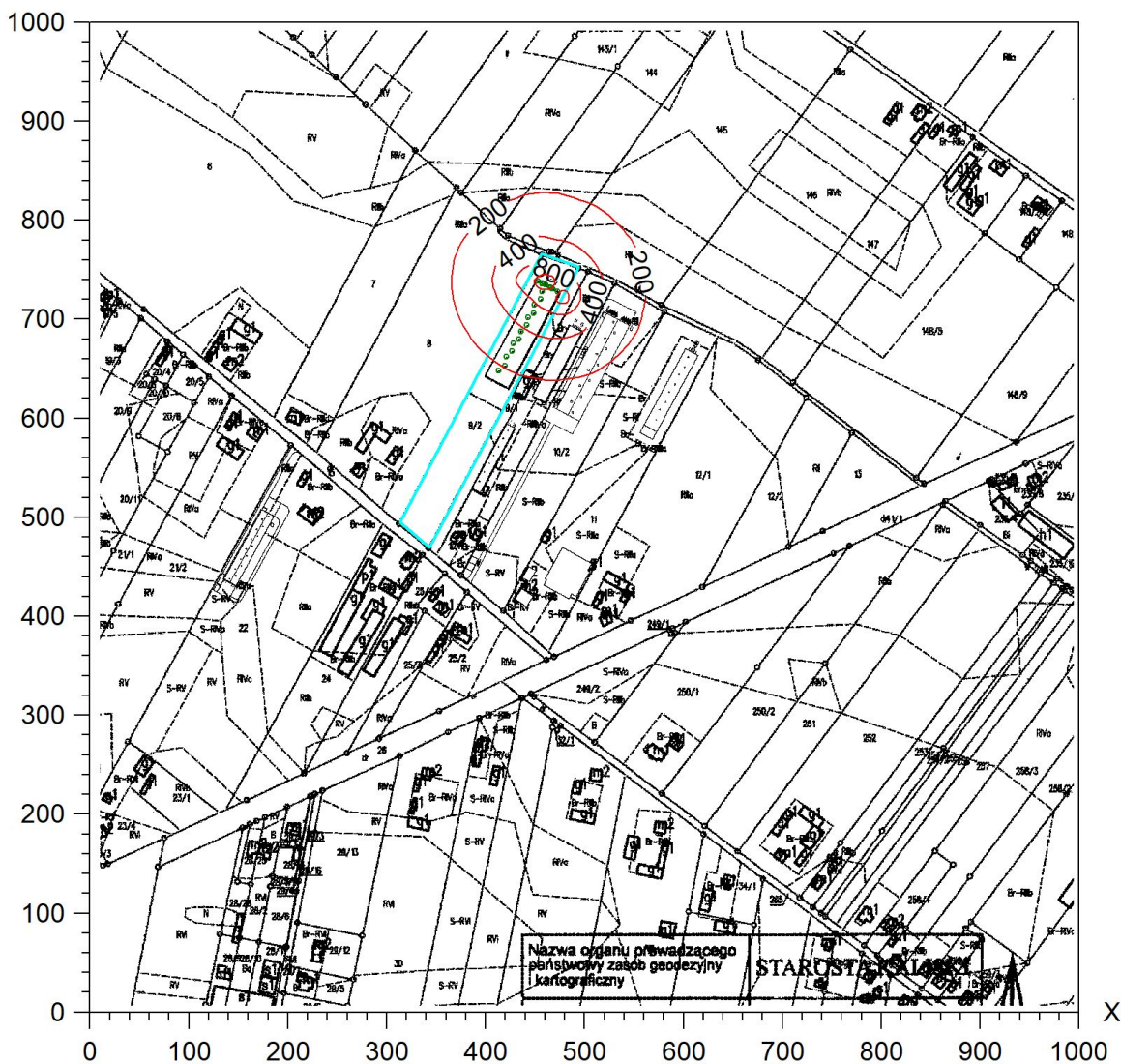
Y



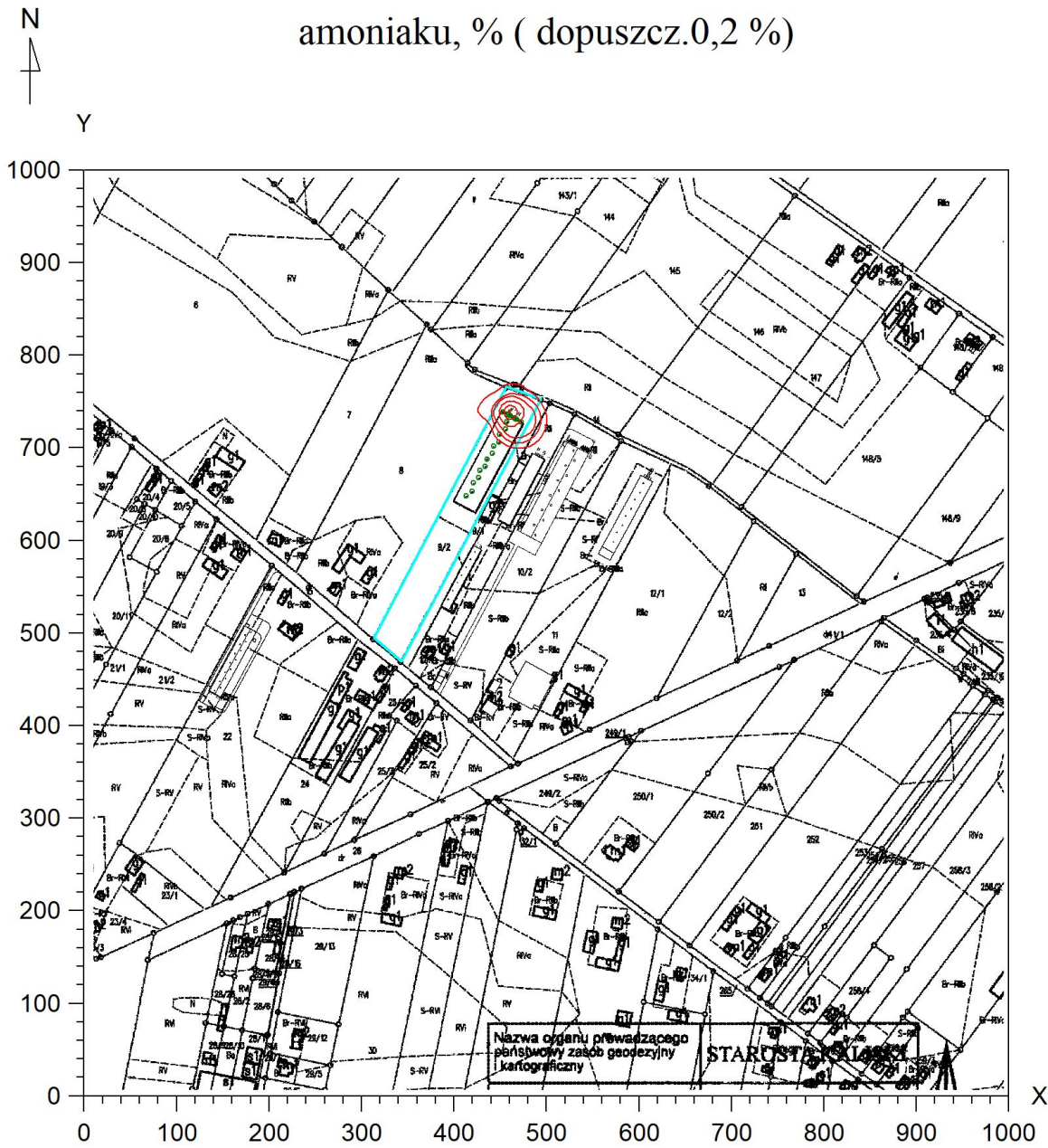
Izolinie stężeń maksymalnych amoniaku $\mu\text{g}/\text{m}^3$ (dopuszcz. $400 \mu\text{g}/\text{m}^3$)



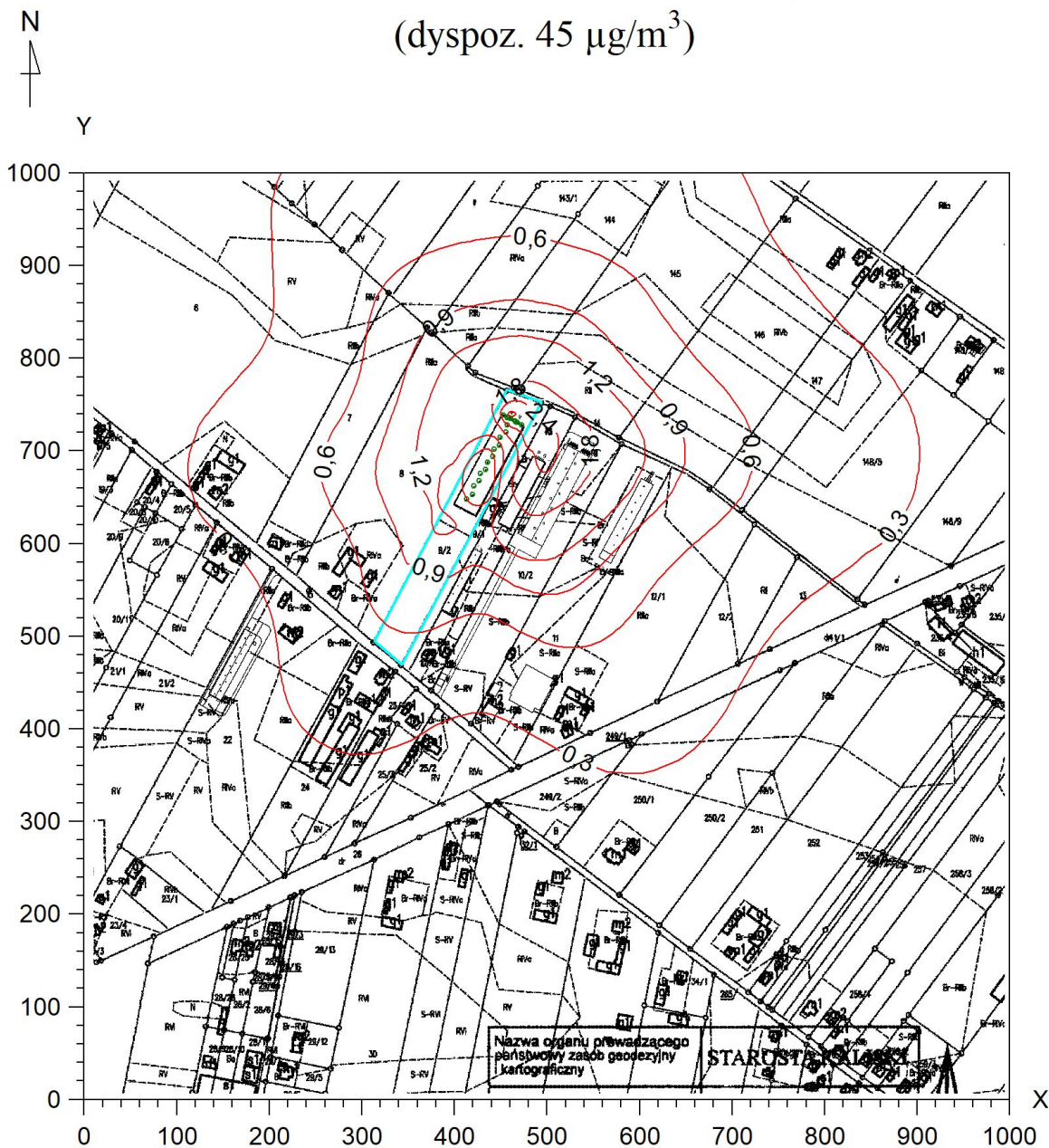
Y



Izolinie częstości przekroczeń stężeń jednogodzinnych $400 \mu\text{g}/\text{m}^3$
amoniaku, % (dopuszcz. 0,2 %)



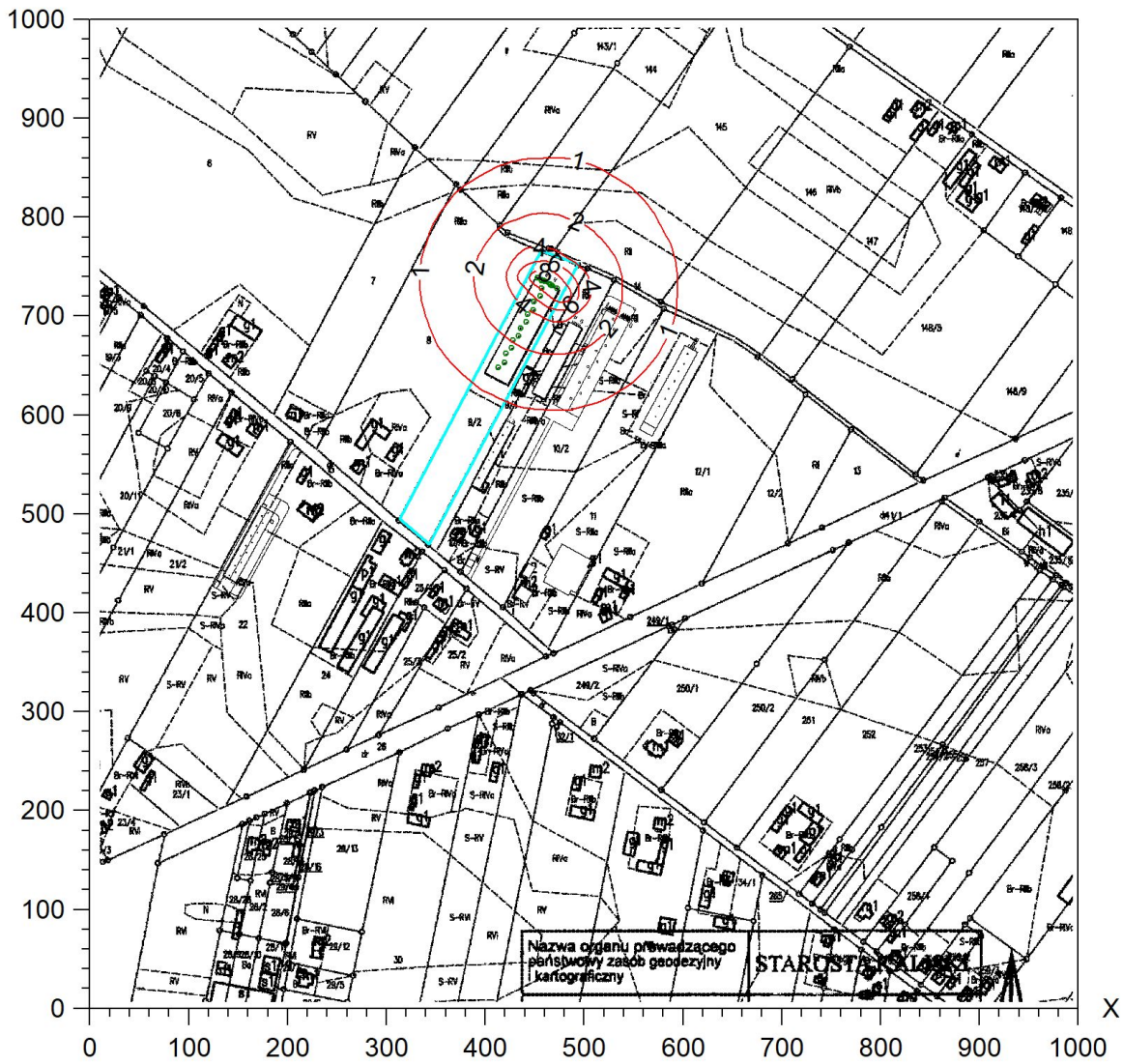
Izolinie stężeń średnich amoniaku $\mu\text{g}/\text{m}^3$ (dyspoz. $45 \mu\text{g}/\text{m}^3$)



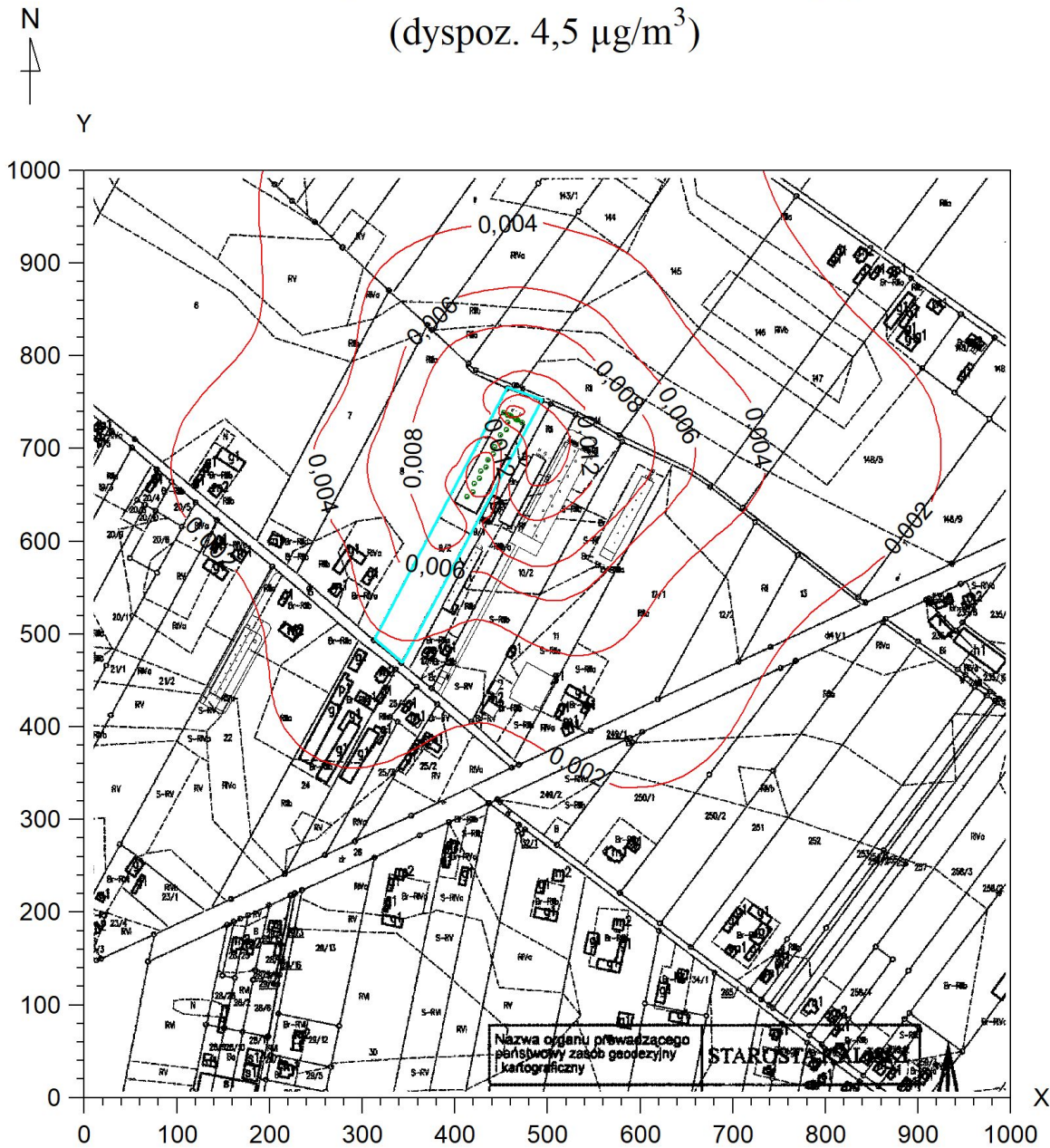
Izolinie stężeń maksymalnych siarkowodoru $\mu\text{g}/\text{m}^3$ (dopuszcz. $20 \mu\text{g}/\text{m}^3$)



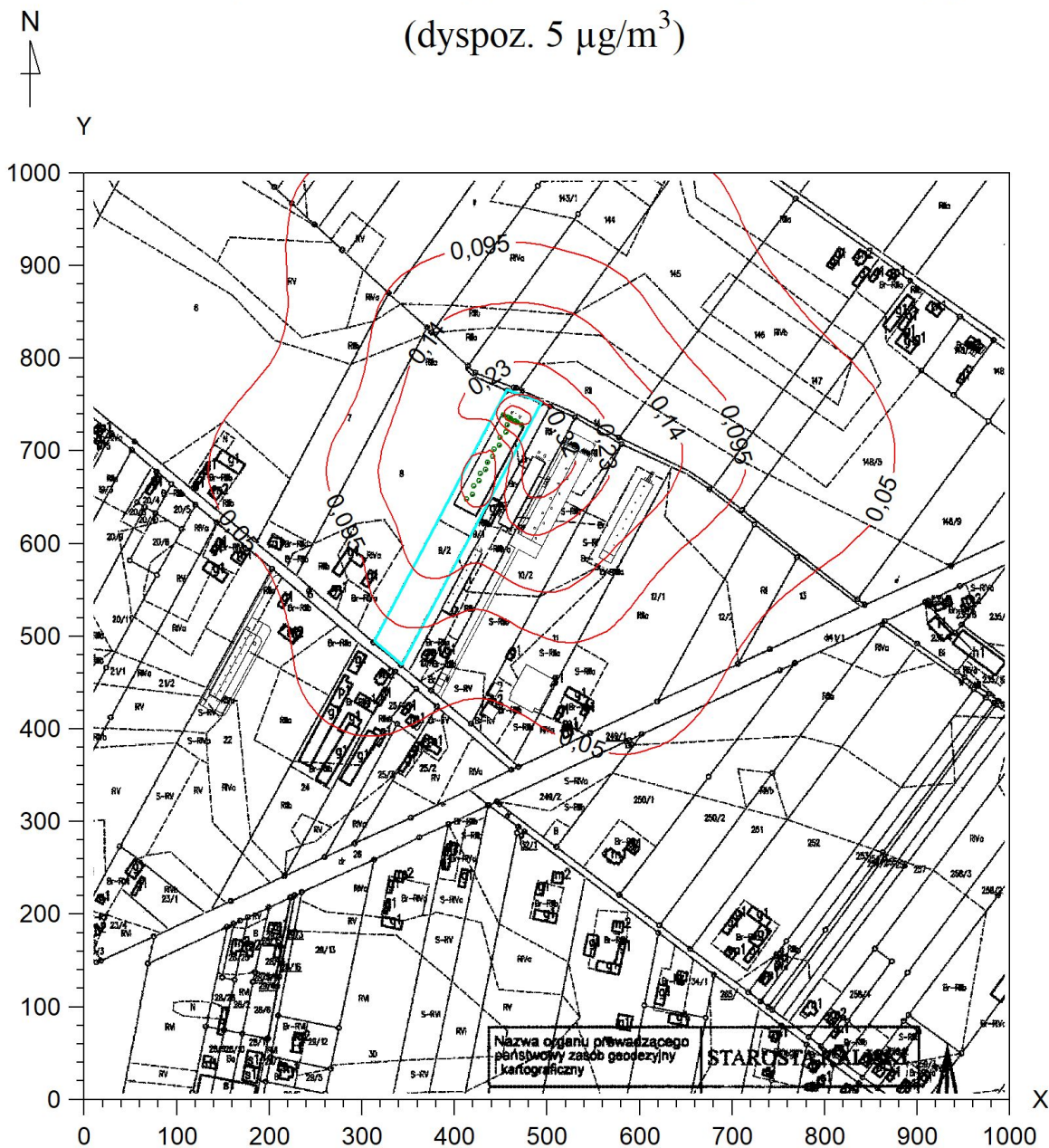
Y



Izolinie stężeń średnich siarkowodoru $\mu\text{g}/\text{m}^3$ (dyspoz. $4,5 \mu\text{g}/\text{m}^3$)



Izolinie stężeń średnich pyłu zawieszonego PM 2,5 $\mu\text{g}/\text{m}^3$ (dyspoz. 5 $\mu\text{g}/\text{m}^3$)



Opad pyłu $\text{g/m}^2/\text{rok}$
(dyspoz. $180 \text{ g/m}^2/\text{rok}$)



Y

